



雨降り続きの毎日に、大人も子どももちょっぴり憂鬱な気分になりますね。梅雨はもうしばらく続きそうなので、せつかくなら梅雨を満喫しませんか？長靴で水たまりに入ったり雨粒を触ったり、カエルを見つれたり・・・子どもたちと一緒にこの時季ならではの遊びを楽しみましょう。

操南子育て支援センターと一緒に子育てしませんか？気軽に遊びに来てくださいね。



**操南保育園
操南子育て支援センター**

第250号 令和4年6月号

岡山市中区江崎380-1

TEL 086 (277) 6661

ホームページアドレス <http://www.sounan.jp/>



7月の予定

*開設時間 10:00~15:00

14:50からはみんなでお片づけタイムです。子どもたちと一緒にお手伝いをお願いします。

*予約が必要な講座は1週間前までの事前予約にご協力ください。予約が1組以下の場合は講座を中止し、通常利用のみとなります。

月	火	水	木	金	土	日
		*7月は講座以外の日も夏の遊びを行うことがあります。下記の『おしらせ&お願い』を読んで、必要な物を持ってきてくださいね。		1	2 休業	3 休業
4 ◇なかよし広場 ひよこ(園庭) ※要予約：5組程度 10:10~10:40 『夏のアソビを 楽しもう！ (色水遊び他)』	5	6 ◎わくわく広場& あつまれあつまれ ※要予約：10組程度 10:10~11:00 (園庭・砂場) 『七夕であそぼう！』	7 ◇なかよし広場 りす・うさぎ(園庭) ※要予約：8組程度 10:10~10:40 『夏のアソビを 楽しもう！ (色水遊び他)』	8 ◎わくわく広場 ※要予約：8組程度 10:10~11:00 『保健師さんと はなそう！』	9 休業	10 休業
11 ◇なかよし広場 りす・うさぎ(園庭) ※要予約：8組程度 10:10~10:40 『夏のアソビを 楽しもう！ (感触遊び他)』	12 ◇なかよし広場 ひよこ(園庭) ※要予約：5組程度 10:10~10:40 『夏のアソビを 楽しもう！ (感触遊び他)』 ★みんなではなし隊 11:00~11:30 ~夏の過ごし方他~	13	14 ◎わくわく広場 おとうさんもあそび隊 (園庭・砂場) ※要予約：5組程度 10:10~10:40 『砂場であそぼう！』	15	16 休業	17 休業
18	19 ◇なかよし広場 ひよこ(園庭) ※要予約：5組程度 10:10~10:40 『夏のアソビを 楽しもう！ (感触遊び他)』	20 ◇なかよし広場 りす・うさぎ・もも (園庭) ※要予約：10組程度 10:10~10:40 『夏のアソビを 楽しもう！ (感触遊び他)』	21	22 ★おはなしの日 11:15~11:30	23 休業	24 休業
25 ・8月つうしん発行 ★おおきくなつたかな？ ~身体計測~ 11:00~12:00	26	27 ◇なかよし広場 りす・うさぎ・もも (園庭) ※要予約：10組程度 10:10~10:40 『夏のアソビを 楽しもう！ (感触遊び他)』	28	29	30 休業	31 休業

*7月の『なかよし広場』『おとうさんもあそび隊』に参加される方は、裏面のお知らせも必ずお読みください。

令和4年度なかよし広場年齢別グループ

※なかよし広場に参加する時は下記のグループを確認してください。

- ももグループ：H30年4月2日~H31年4月1日生まれのお友だち
- うさぎグループ：H31年4月2日~H31年4月30日生まれのお友だち
R元年5月1日~R2年4月1日生まれのお友だち
- りすグループ：R2年4月2日~R3年4月1日生まれのお友だち
- ひよこグループ：R3年4月2日~R4年4月1日生まれのお友だち
- プチひよこグループ：R4年4月2日~生まれのお友だち
プラス出産予定の方

おしらせ&おねがい

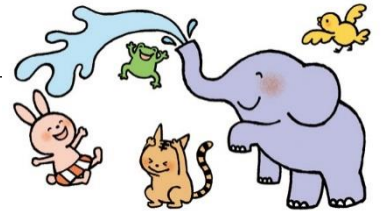
- 園庭・支援室共に、夏休み等でも小学生の方は利用できません。
- 講座以外の日も夏の遊びを行うことがあります。お茶、帽子、着替え、タオル、ビーチサンダル(濡れてもいい靴)の用意をお願いします。(※タオルの貸し出しはしていませんので、各自忘れぬようにご準備ください。)
- 予約制の講座を園庭で行っている時間帯は、室内利用にご協力ください。
- 園庭遊具を使う際には、ビーチサンダルやクロックス等では危険ですので、運動靴の準備をお願いします。
- 午後から園庭を使用する時は、南園庭をご利用ください。園舎に近い園庭の午睡時間帯の利用はご遠慮ください。



講座に関するお知らせ&お願い



- 園庭での講座は、雨天や園庭の状態で中止になることがあります。どちらか判断できない場合は、当日 9:30 以降に電話でお問い合わせください。(086-277-6661)
- 予約制の講座は準備の都合がありますので、1週間前までの事前予約にご協力をお願いします。尚、1週間前までに予約1組以下の場合は講座を中止しますのでご了承ください。講座が中止の場合は通常利用となります。
- 7月の『なかよし広場(※要予約)』は、夏ならではの遊びを行います。親子共に活動しやすく、汚れてもいい服装でお越しください。タオル、着替え、ビーチサンダル(濡れてもいい靴)の準備もよろしくをお願いします。また、感触遊び等の素材の参考にしますので、予約の際はアレルギーの有無をお知らせください
- 7月の『おとうさんもあそび隊(※要予約)』は、砂場遊びを行います。お座りができるお子さまから参加出来ます。タオル、着替えをご準備下さい。
- 講座後に園庭遊具を使う際には、ビーチサンダルやクロックス等では危険ですので、運動靴の準備をお願いします。
- 3~5歳児で講座に参加される方は、『なかよし広場 もも』の日程にご参加下さい。
- 講座などの内容について分からないことがあれば、お気軽にお問い合わせください。



にこにこ写真館

～子育て支援センターでの様子を掲載します。～

Sくんが使っている
パズルです!



★乗り物パズルから新幹線を取り出し、取ることを楽しんでいるのかな?と見ていると・・・新幹線を連結させて、走らせていきます。電車や車のおもちゃは他にもあるのですが、この新幹線を走らせたかったSくん。2つのパーツがバラバラになってしまわないように、ゆっくりゆっくり、そーっと動かすのでした。

『パズルは、型にはめるもの』って思っていますか?発達の段階としては、《型からはずす→型にはめる》が一般的です。正しい使い方はもちろん大切ですが、子どもたちしてみると、Sくんのように「新幹線を走らせたいたい!」や、もしかすると「ひこうきを飛ばしたい!」と思って投げってしまうこともあるかもしれません。遊び方によって、自分自身や周りの人に危険がある使い方は他の遊び方を知らせる必要がありますが、それ以外は子どもたちの様子を見守ってみませんか?もしかすると、面白い遊び方を見つけているかもしれませんよ♪



汗をかこう!



能動汗腺という汗腺の発達は、おおむね3歳までに決まるといわれています。汗をたくさんかくことで能動汗腺が増え、体温調節が出来るようになり、熱中症のリスクも少なくなります。かといって、炎天下で遊ばせたり、冷房をつけない部屋にさせたりすることはかなり危険です。夏場は、比較的涼しい午前中に日陰で遊んだり、冷房を上手に使ったりすることが大切です。



◇暑い夏を元気に過ごすポイント◇

- エアコンは27~28℃に設定しましょう。
*個人差があると思いますので、汗をかきすぎて寝苦しかったり身体が冷えすぎたりしていないかの確認が必要です。
- 外では帽子を被りましょう。
*小さなお友だちは、帽子を被ることが苦手かもしれません。苦手だったお友だちの「〇〇したらいいよ!」などのアイデア募集中です!
- 食事はしっかり、水分もこまめに補給しましょう。
*夏にぴったりのとっておきメニューはありませんか? 情報交換しましょう。
- 毎日を洗いましょう。
*体を洗ってスッキリし、温かいお風呂に入ってから休むようにしたいですね。



操南子育て支援センター利用について

改めて確認をお願いします

- 園庭・支援室共に、夏休み等でも小学生の方は利用できません。
 - 南園庭を使用する時は、保護者の方が門の開閉するようにしてください。お子さまが開閉すると手を挟むなどして危険ですので、ご協力をお願いします。
 - 保育園児がクラスの活動をしている場合、園庭利用の時間帯をずらしていただくようにお声かけすることがあります。園児の活動後、園庭利用が出来ますので、ご協力よろしくお願いします。
 - 保育園内・子育て支援センター内で感染症が流行することがあります。子育て支援センターを利用する際は保護者の判断をお願いします。熱が37.5℃以上ある場合や風邪の症状がある場合は利用をお控えいただきますようご協力をお願いします。
 - 支援センターを利用する時は手洗い、アルコール消毒をしてから遊ぶようにしてください。また、感染症予防のため、保護者の方はマスクの着用にご協力をお願いします。併せて来園時には検温のご協力もお願いします。
 - 子育て支援センター内は換気のため常時窓が開いています。気温に応じて、衣服調節を各自でお願いします。
 - 農業用道路は時速30km以下で走行し、宮道前の一旦停止を守りましょう。(詳しくは令和4年度案内版をご確認ください。)
- ※ルールを必ずお守りください。お互いに気持ちよく利用するためです。よろしくお願いします。**
- その他、子育て支援センター利用について不明な点がある場合は、職員までお問い合わせください。**